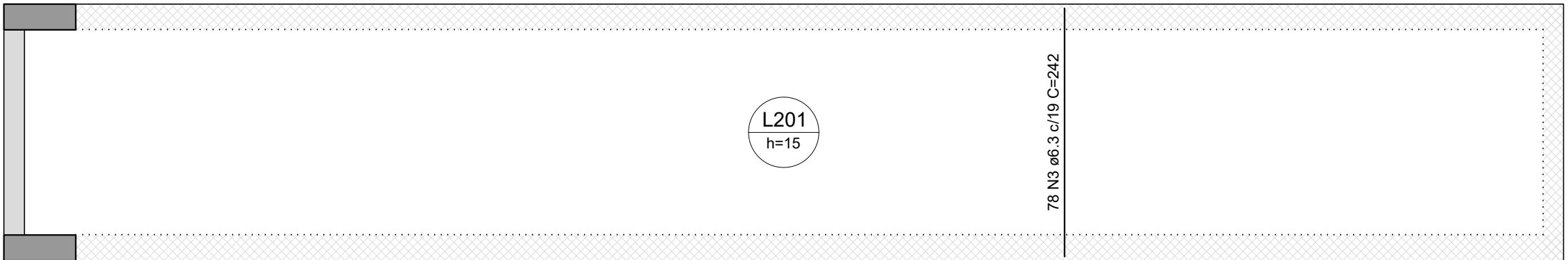
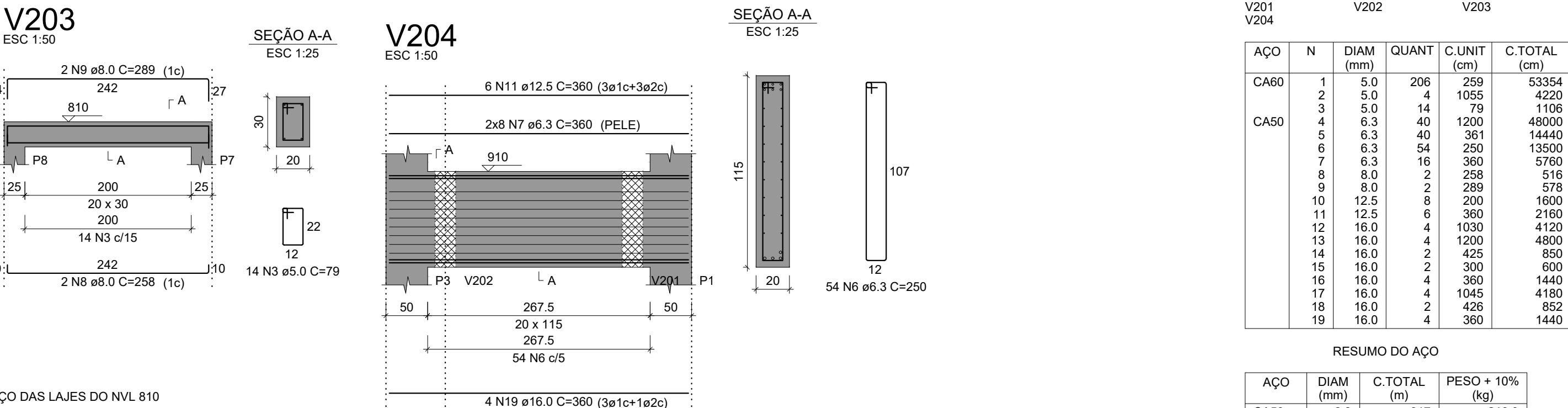
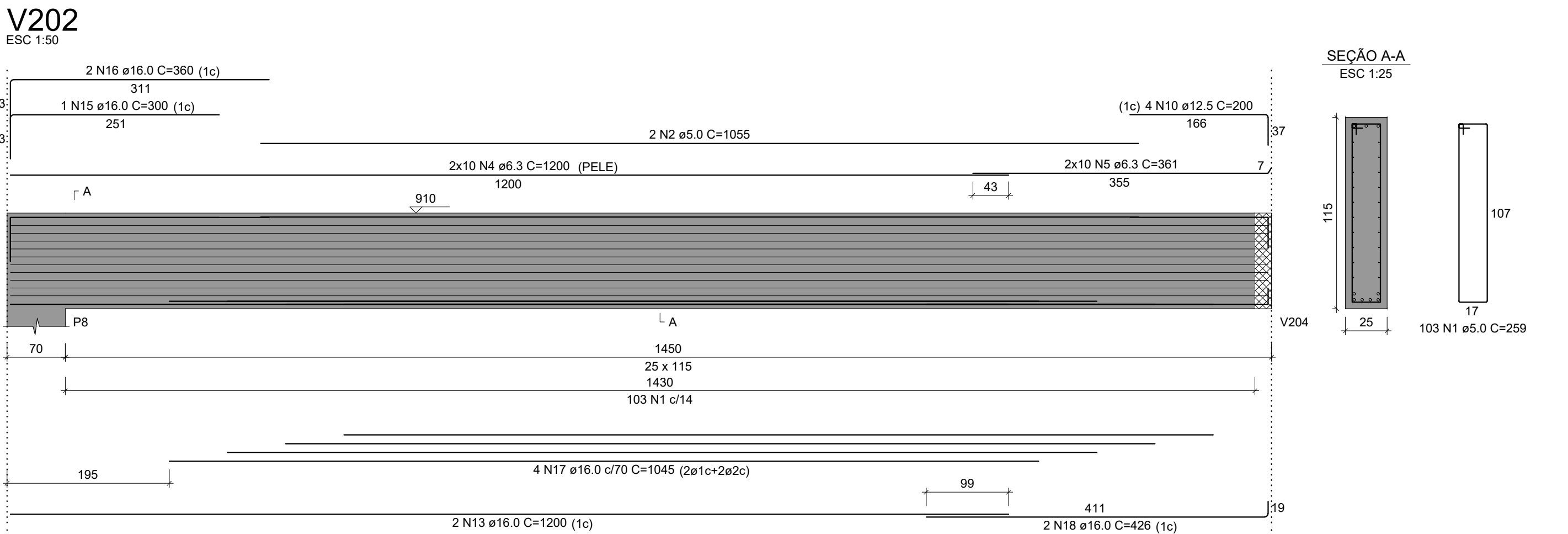
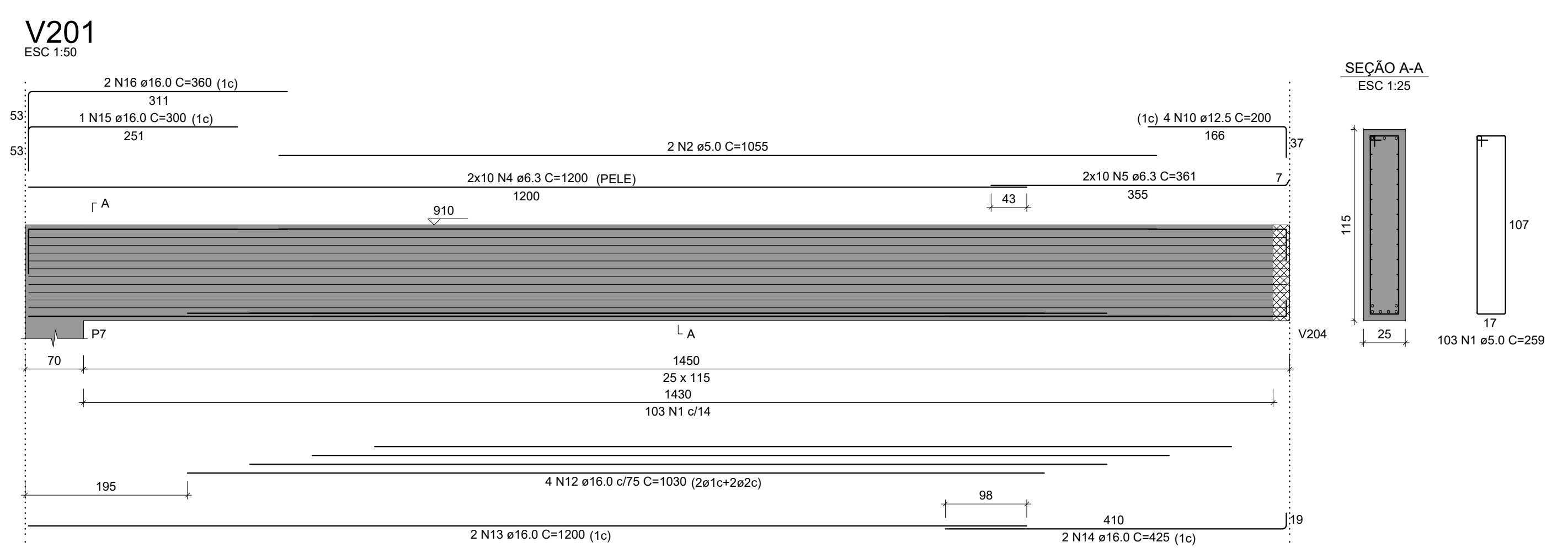


Armação positiva das lajes do NVL 810.00 (Eixo X)



Armação positiva das lajes do NVL 810.00 (Eixo Y)



RELAÇÃO DO AÇO DAS LAJES DO NVL 810

Positivos X	Positivos Y				
AÇO	N	DIAM (mm)	QUANT	C.UNIT (cm)	C.TOTAL (cm)
CA50	1	6.3	12	776	9312
	2	6.3	12	777	9324
	3	6.3	78	242	18876

RESUMO DO AÇO

AÇO	DIAM (mm)	C.TOTAL (m)	PESO + 10% (kg)
CA50	6.3	375.1	101
PESO TOTAL (kg)			
CA50			101

Volume de concreto (C-30) = 4.45 m³  
Área de forma = 29.67 m²

RELAÇÃO DO AÇO DAS VIGAS DO NVL 810

AÇO	N	DIAM (mm)	QUANT	C.UNIT (cm)	C.TOTAL (cm)
CA60	1	5.0	206	259	53354
	2	5.0	4	1055	4220
	3	5.0	14	79	1106
	4	6.3	40	1200	48000
	5	6.3	40	361	14440
	6	6.3	54	250	13500
	7	6.3	16	360	5760
	8	8.0	2	258	516
	9	8.0	2	289	578
	10	12.5	8	200	1600
	11	12.5	6	360	2160
	12	16.0	4	1030	4120
	13	16.0	4	1200	4800
	14	16.0	2	425	850
	15	16.0	2	300	600
	16	16.0	4	360	1440
	17	16.0	4	1045	4180
	18	16.0	2	425	852
	19	16.0	4	360	1440

RESUMO DO AÇO

AÇO	DIAM (mm)	C.TOTAL (m)	PESO + 10% (kg)
CA50	6.3	817	219.9
	8.0	10.9	4.7
	12.5	37.6	39.8
	16.0	182.8	317.4
	5.0	586.8	99.5
PESO TOTAL (kg)			
CA50		581.9	
CA60		99.5	

Volume de concreto (C-30) = 9.07 m³  
Área de forma = 76.62 m²

CONTRATADA: CARVALHO AMARAL ENGENHARIA & PROJETOS  
CNPJ Nº: 16.783.066/0001-35  
AVENIDA MESTRA FRINHA, Nº 726 - 1º ANDAR, CIDADE SANTA MARIA, MONTES CLAROS/MG - CEP: 38401-074

CONTRATANTE: PREFEITURA DE SÃO FRANCISCO  
CNPJ Nº: 22.679.153/0001-40  
AVENIDA MONTES CLAROS, Nº 243 - CENTRO, SÃO FRANCISCO/MG - CEP: 38300-000

RESPONSÁVEL TÉCNICO: GERALDO DIAS PEREIRA JÚNIOR  
CREA/CAU: 248.562/D - MG

RESPONSÁVEL LEGAL: PREFEITO(A) MUNICIPAL DE SÃO FRANCISCO

CONSTRUÇÃO DE CASA DE BOMBAS PARA DRENAGEM DE ÁGUAS PLUVIAIS EM BACIA DE ACUMULAÇÃO NO MUNICÍPIO DE SÃO FRANCISCO-MG

DESCRIÇÃO: DETALHAMENTO DE PILARES, VIGAS E LAJE DO NÍVEL 810

ENDEREÇO DA OBRA: RUA DE GESÉLIO GENEROSO, S/N, BAIRRO CENTRO, SÃO FRANCISCO-MG

MUNICÍPIO: SÃO FRANCISCO/MG DATA INICIAL: 21 DE NOVEMBRO DE 2023

FASE DO PROJETO: INICIAL ART/RT: MG20232563002 DATA DA REV.: -

REFERÊNCIA DO PROJETO: 2615 ESCALA: INDICADAS Nº REVISÃO: 00 07/11